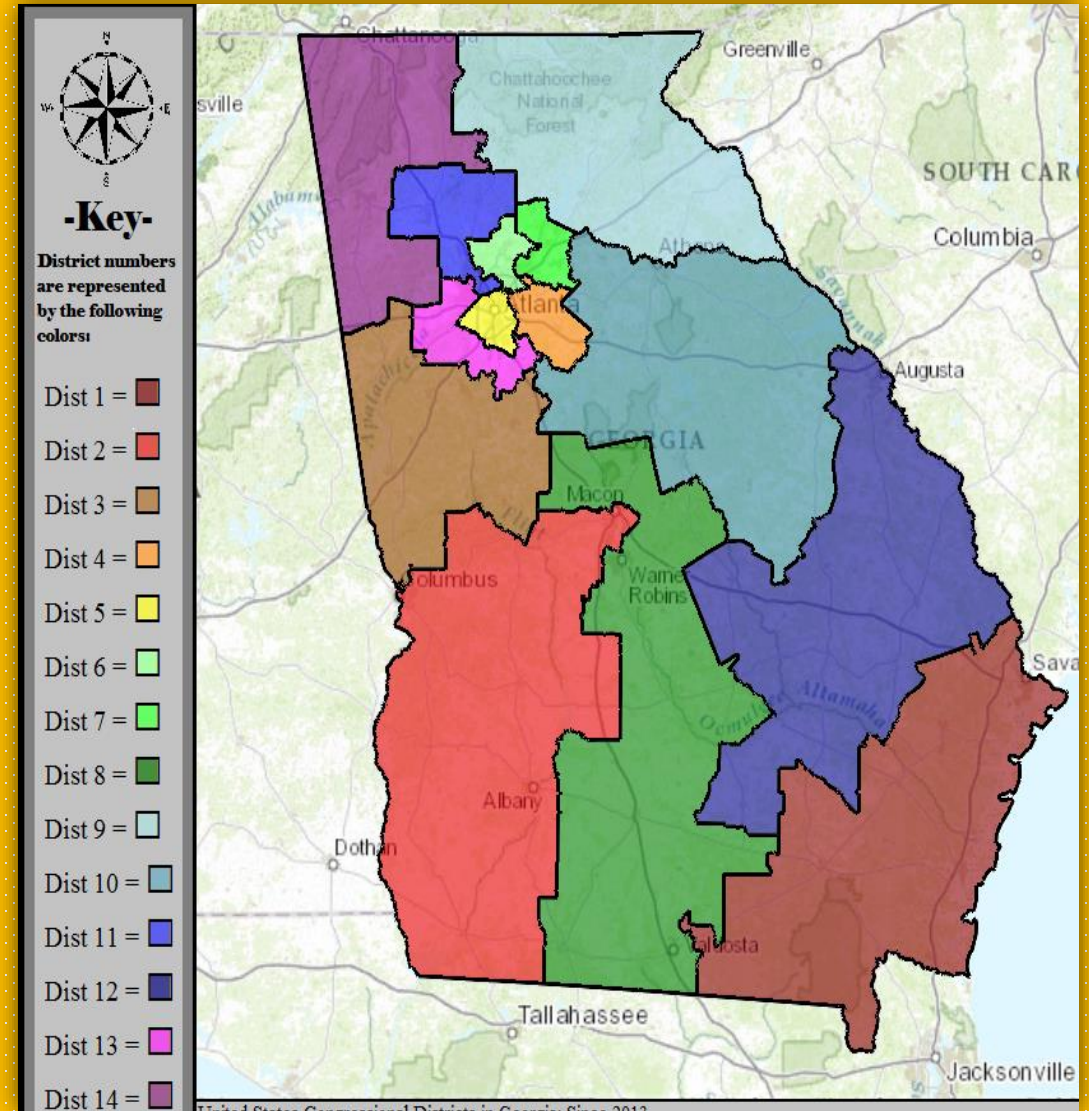


Photo by [Harrison Glaze](#)

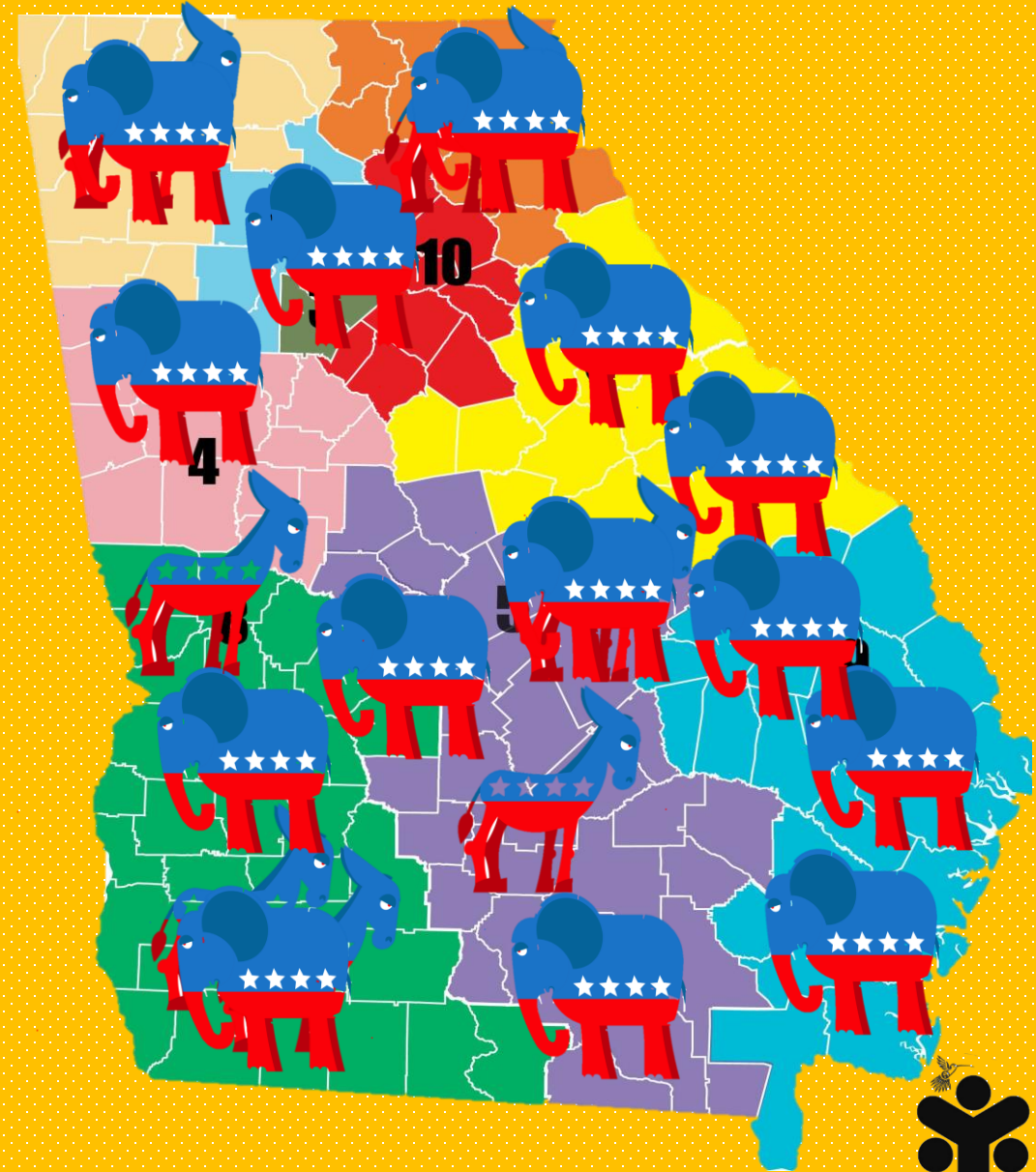
Qué es un distrito?

- Un territorio delimitado con fines administrativos y/o jurídicos con un determinado número de habitantes.
- A nivel nacional tenemos 435 distritos congresionales con una población de aproximadamente 720,000 cada uno.
- El estado de Georgia tiene 14 distritos congresionales.



Qué es la Redistribución?

- ❖ Modificación de los límites de los distritos legislativos.
- ❖ Cada diez años después de obtener información recabada por el censo se redistribuyen todos los distritos de manera general con la finalidad de que cuenten con la misma población.
- ❖ Este proceso de redistribución también puede darse antes de la redistribución general.
- ❖ Georgia sufre un conflicto de intereses al dejar que los legisladores estatales sean los mismos encargados de dibujar sus propios distritos así como las fronteras del congreso.



Resultados de la Redistribución en Georgia

- ❖ En 2016 la Asamblea General de Georgia recibió el premio "People's No Choice Award" después de que se evidenciara que realizó con éxito la redistribución para proteger sus propios intereses eliminando la competencia política.
- ❖ Como resultado el 81% de los distritos tenían solamente un candidato de los principales partidos en sus boletas electorales en el 2018.
- ❖ De la misma manera 82% de las campañas de la Asamblea General de Georgia tenían un solo candidato y al final el 56% de dichas campañas terminaron incluso antes de las primarias porque no había candidatos de oposición compitiendo.
- ❖ Esta redistribución favoritista de los distritos legislativos es inadecuada y elimina la competencia entre partidos políticos. Lo que provoca que el partido en desventaja no presente un candidato de oposición.

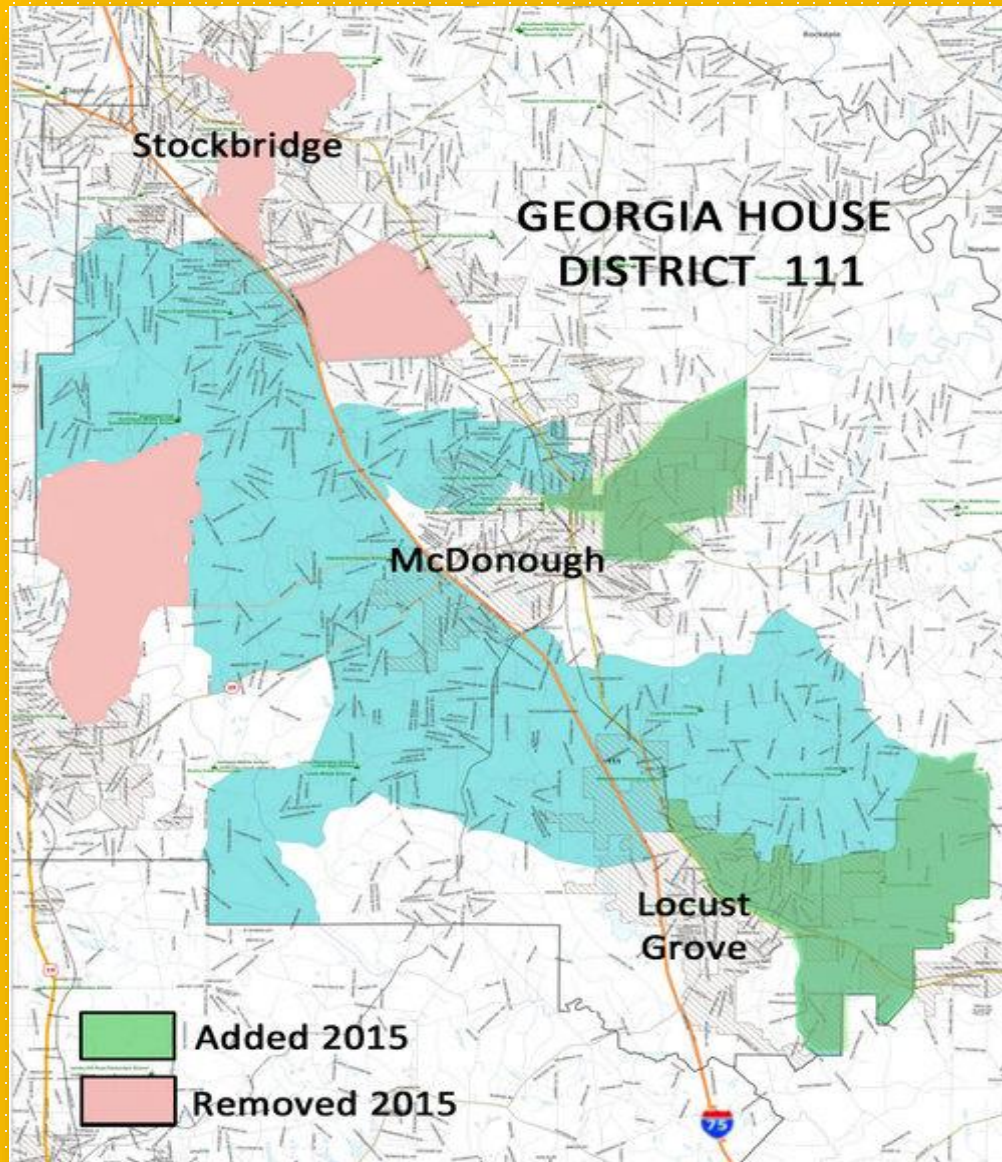


GERRYMANDERING



- Es el término de ciencia política utilizado para nombrar la manipulación de las circunscripciones electorales de un territorio, uniéndolas, dividiéndolas o asociándolas, con el objeto de producir un efecto determinado sobre los resultados electorales.
- Este termino comenzó a utilizarse desde el 1812 cuando el legislador Elbridge Gerry decidió unificar todos los distritos de sus opositores en uno solo, de modo que obtendrían menos escaños en la legislatura.

Polémicas del Gerrymandering

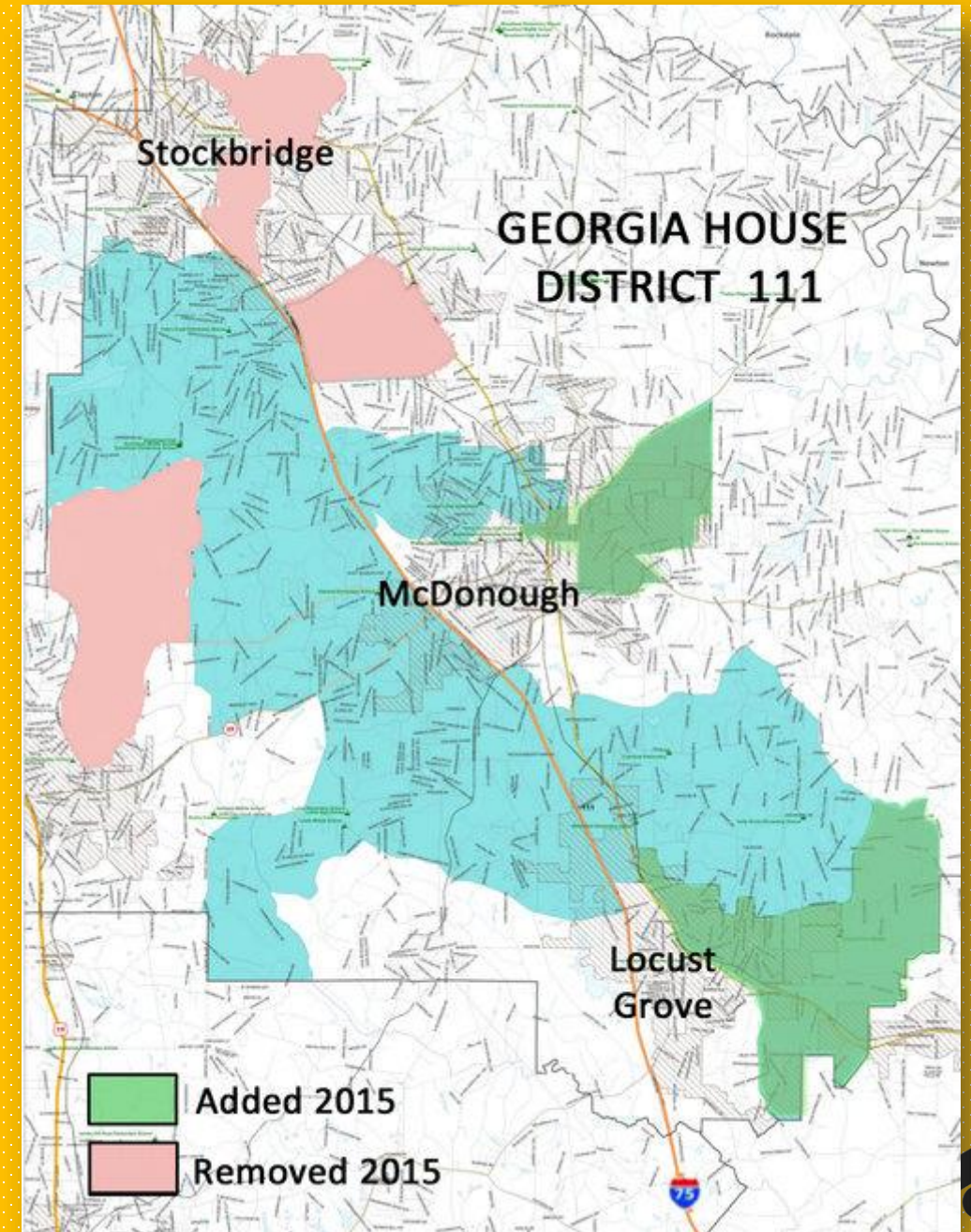


- Desde el 2011, el Partido Republicano controla la redistribución de los distritos legislativos y la obsesión por el poder los ha llevado incluso a disputas entre miembros del mismo partido Republicano.
- La Asamblea General reemplazó a votantes negros por blancos en el distrito 111 de su colega Strickland.
- Se redujo el número de votantes negros del 33% al 31% y el porcentaje de votantes blancos se incrementó del 56% al 58%. Strickland ganó con un margen del 3.4% en el 2016.
- En el 2014, Strickland (R) ganó con 9,540 votos (53.1%) en contra del Jim Nichols (D) con 8,416 votos (46.9%) .
- En el 2016, Strickland (R) ganó con 14,488 votos (51.69%) en contra del Darryl Payton(D) con 13,542 votos (48.31%)

Políticas del Gerrymandering

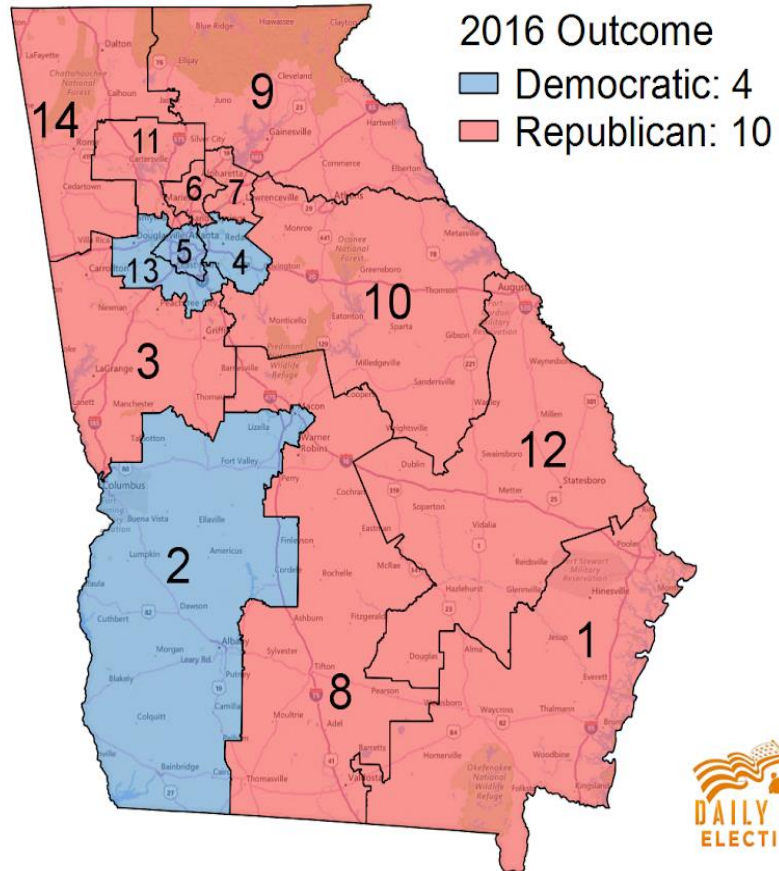
Hay diversas políticas de diseño de circunscripciones electorales que pueden producir *gerrymandering*:

- Por concentración activa: trazando distritos electorales que concentren el electorado de un grupo disperso, para que en los límites de ese distrito obtenga la mayoría el grupo elegido.
- Por dispersión reductiva: dispersando el voto de un grupo en diferentes distritos electorales para evitar que obtenga mayoría en ninguno de ellos.
- Por concentración reductiva: reduciendo una mayoría de un grupo, que podría obtener la victoria en varios distritos, a uno solo, disminuyendo su representación total con respecto del resto de circunscripciones.
- Por dispersión activa: al contrario, sobrerrepresentado una mayoría determinada en un distrito convirtiendolo en varios distritos que elijan un número mayor de representantes.



Resultados del Gerrymandering en GA

Georgia's Republican-Drawn Congressional Gerrymander



Hypothetical Nonpartisan Georgia Congressional Map

